



Association Numismatique de la Région de Cluses

Société Numismatique constituée en 1975 – Loi 1901

Bulletin n° 34 – 20 juin 2008

La sortie orpaillage du dimanche 15 juin

Cette année la sortie orpaillage de notre association s'est effectuée du côté du Chéran à proximité d'Alby-sur-Chéran.

Comme les autres années, notre secrétaire préféré et spécialiste de l'orpaillage Eric DUROUS a mis gentiment à la disposition des adhérents son matériel d'orpaillage.



Laurent et Vincent en pleine activité

Toute la journée Eric a partagé ses connaissances et prodigué les nombreux conseils indispensables pour sortir les précieuses paillettes du torrent.



*Recherche de sable pouvant
contenir des paillettes*



*Quelques unes des
magnifiques paillettes
retrouvées.... et
visualisées au
binoculaire...*

- *Les Méreaux en Savoie* -

Description de quelques Méreaux du Faucigny *(suite du n° 32)*

M-13



Avers : Croix pattée, en périphérie des rayons

Revers : Dans un cercle une figure géométrique indéterminée, en périphérie des rayons

M-14



Avers : Croix pattée croisée avec une croix formée de besants

Revers : Croix pattée prolongée jusqu'à l'extrémité circulaire

M-15



Ø 16,5 mm
1,95 gr

Avers : Croix de Saint-Maurice cantonnée de quatre besants, en périphérie des rayons

Revers : Figure géométrique indéterminée en forme de croix

M-15



14 x 17 mm
1,55 gr

Avers et **Revers** : Idem méreau précédent

M-16



Ø 16 mm
2,79 gr

Avers : Croix de Saint-Maurice cantonnée de quatre besants

Revers : Représentation stylisée d'un châtel

M-17



Ø 12,5 mm
1,16 gr

Avers : Croix formée de besants et cantonnée de quatre besants, en périphérie des rayons

Revers : Lisse

M-18



Ø 13,5 mm
1,19 gr

Avers : Croix formée de cinq besants, en périphérie des rayons

Revers : Croix simple croisée de rayons avec un besant central, en périphérie des formes triangulaires

M-19



Ø 16 mm
1,62 gr

Avers : Croix formée de trois branches à chaque extrémité et cantonnée de quatre besants, en périphérie des rayons

Revers : Croix simple croisée de rayons, en périphérie des rayons

M-19



Ø 17,5 mm
1,77 gr

Avers et Revers : Idem méreau précédent

M-19



2,09 gr

Avers et Revers : Idem méreau précédent

M-19



Ø 14 mm
1,45 gr

Avers et Revers : Idem méreau précédent

M-19



13 x 15,5 mm
1,34 gr

Avers et Revers : Idem méreau précédent

M-20



Ø 15,5 mm
1,55 gr

Avers : Croix formée de trois branches à chaque extrémité et cantonnée de quatre besants

Revers : Ensemble de lignes formant une tige avec des rameaux

M-21



Ø 16,5 mm
2,06 gr

Avers : Croix ancrée cantonnée de quatre rais dans un cercle

Revers : Triangle centré par un besant et surmonté d'un anneau, en périphérie des formes triangulaires

M-22



Ø 16 mm
1,14 gr

Avers : Croix ancrée dans un cercle de grènetis

Revers : Croix formée de cinq annelets pointés dans un cercle de grènetis

M-23



Ø 14,5 mm
1,44 gr

Avers : Croix évasée aux extrémités dans un cercle de grènetis

Revers : Croix évasée aux extrémités à l'intérieur de chaque branche trois besants, le tout dans un cercle de grènetis

M-24



Ø 13,5 mm
1,52 gr

Avers : Croix formée d'une fleur à quatre pétales et cantonnée de quatre besants, au centre un besant

Revers : Croix simple croisée d'une autre croix dans un cercle de grènetis
M-25



Ø 18 mm
 2,39 gr

Avers : Croix formée d'une fleur à quatre pétales avec un besant dans les pétales, entourée de formes triangulaires dans un cercle de grènetis

Revers : Roue à sept rayons entourée de formes triangulaires

M-26



Ø 13 mm
 0,72 gr

Avers : Motif géométrique en forme de fleur dans un cercle de grènetis

Revers : Rayons entourés de motifs triangulaires dans un cercle de grènetis

M-26



Ø 13 mm
 0,83 gr

Avers et **Revers** : Idem méreau précédent

Si vous possédez d'autres types de méreaux de notre région pas trop abimés et non décrits ci-après, je me ferai un plaisir d'en prendre quelques photos et de les diffuser ultérieurement..... □

Jean-Luc BUATHIER

Catalogue des **Billets de Nécessité** **de Haute-Savoie** *(suite des n° 26 à 33)*

08 - EVIAN

Boulangerie – Epicerie Henri BRON

08-01 - □ 5 CENTIMES

Dimensions : 52 x 35 mm

Couleur : noir et orange clair sur carton chamois

Monnaie au type Dupuis

avers :

Boulangerie - Epicerie
Henri BRON
EVIAN-LES-BAINS
(Haute-Savoie)
5 C.
Nous reprenons
toujours ces bons
pour leur valeur.
Laclau Editeur TOULOUSE

revers :

sans



billet 01



08-02 - □ 10 CENTIMES

Dimensions : 52 x 35 mm

Couleur : noir et orange clair sur carton chamois

Monnaie au type Dupuis

avers :

Boulangerie - Epicerie

Henri BRON

EVIAN-LES-BAINS

(Haute-Savoie)

10 C.

Nous reprenons
toujours ces bons
pour leur valeur.

revers :

sans



billet 02



Epicerie fine Ernest FLORET

08-03 -  **10 CENTIMES**

Dimensions : 55 x 35 mm

Couleur : noir et jaune sur carton chamois

Monnaie au type Dupuis

avers :

Ernest FLORET
Epicerie fine
69, rue Nationale
EVIAN-les-BAINS
10 C.
Nous reprenons
toujours ces bons
pour leur valeur.
Laclau éditeur -

revers :

sans



billet 03



Boucherie LABORY

08-04 - □ 5 CENTIMES

Dimensions : 53 x 35 mm

Couleur : noir et orange foncé sur carton chamois

Monnaie au type Dupuis

avers :

Boucherie Labory
Rue de la Monnaie
Evian-l-Bains, H.-S^{oie}
BON POUR
5 C.
DE MARCHANDISES
Lacrau Edit Toulouse

revers :

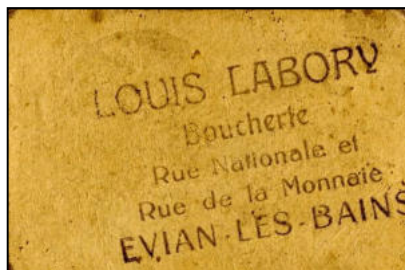
LOUIS LABORY
Boucherie
Rue Nationale et
Rue de la Monnaie
EVIAN-LES-BAINS



billet 04

*cachet du commerçant
au verso :*

LOUIS LABORY
Boucherie
Rue Nationale et
Rue de la Monnaie
EVIAN-LES-BAINS



08-05 - □ 10 CENTIMES

Dimensions : 53 x 35 mm

Couleur : noir et orange foncé sur carton chamois

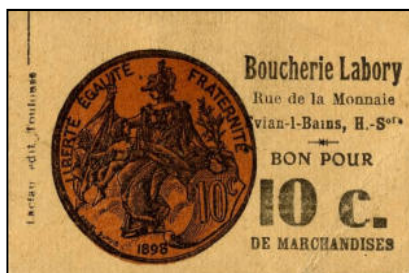
Monnaie au type Dupuis

avers :

Boucherie Labory
Rue de la Monnaie
Evian-l-Bains, H.-S^{oie}
BON POUR
10 C.
DE MARCHANDISES
Lacrau Edit Toulouse

revers :

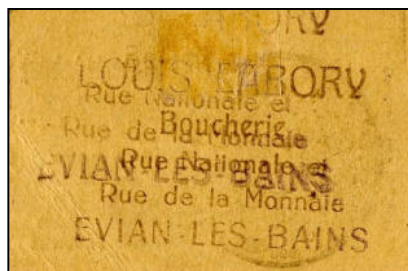
LOUIS LABORY
Boucherie
Rue Nationale et
Rue de la Monnaie
EVIAN-LES-BAINS



billet 05

*cachet du commerçant
au verso :*

LOUIS LABORY
Boucherie
Rue Nationale et
Rue de la Monnaie
EVIAN-LES-BAINS



09 - EVIRES

Cercle St J.-B. d'Evires

09-01 - □ 10 CENTIMES

Dimensions : 54 x 36 mm

Couleur : noir sur carton vert clair

Plus petit numéro retrouvé : 453

Plus grand numéro retrouvé : 453

avers :

CERCLE St J.-B. D'ÉVIRES

ÉPICERIE ET BUVETTE

BON pour 10 cent.

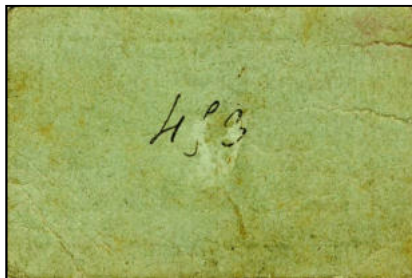
1876

revers :

numéro manuscrit



billet 01



Jean-Luc BUATHIER
(à suivre)

BOURSES ET SALONS

23^{ème} Bourse aux Monnaies

AIX-LES-BAINS (73)

Dimanche 29 juin

Casino Grand Cercle à partir de 9h

Organisation : Club Numismatique d'Aix-les-Bains

24^{ème} Salon Cartophile et Numismatique

BELLEGARDE (01) - Dimanche 20 juillet

Hôtel de Ville – 9h à 12h et 14h à 18h

Organisation : Amicale Numismatique et Cartophile

Le Courrier des Lecteurs

Mr Jean-Yves GISQUET nous a signalé un défaut à l'insertion du disque central dans la couronne d'une pièce de **2 euros 2000 de Belgique**. La couronne présente sur chaque face intérieure un manque de matière due à son écrasement lors de l'insertion.





Association Numismatique de la Région de Cluses

Bulletin d'adhésion



☐ Mme ☐ Melle ☐ Mr

Nom

Prénom

Tél.

Adresse Postale

CP Ville

Adresse Internet

Vous êtes

☐ Numismate

☐ Placomusophile

Cotisation

☐ Adulte - Cotisation annuelle : 16 €

☐ Jeune ou Etudiant - Cotisation annuelle : 8 €

Règlement

☐ chèque bancaire au nom de l'A.N.R.C.

☐ espèces



à retourner à

A.N.R.C.

B.P. 32

74970 MARIGNIER

☎ : 06 85 50 58 50



➡ Réunion chaque 3^{ème} vendredi du mois à 18h30